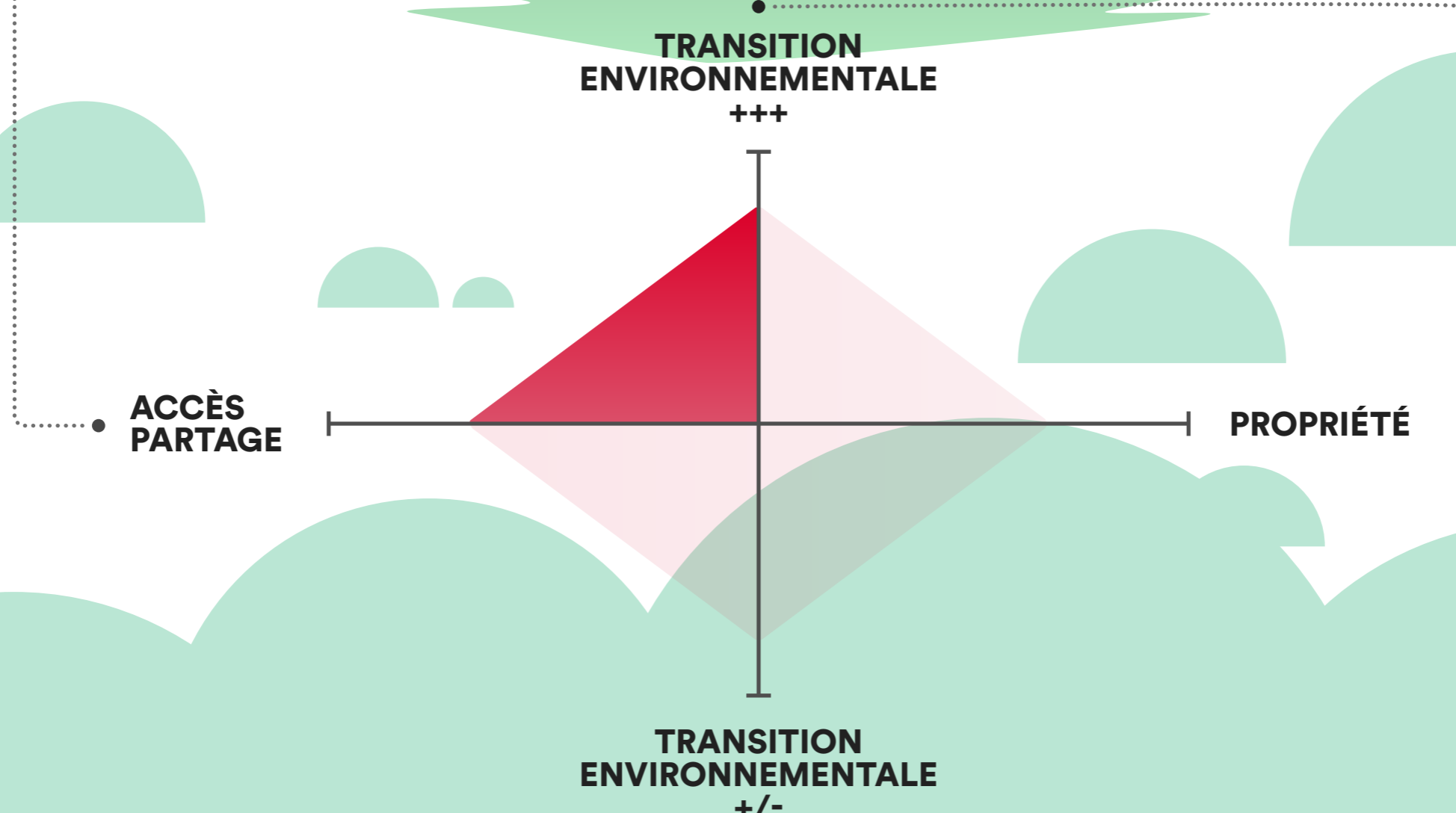
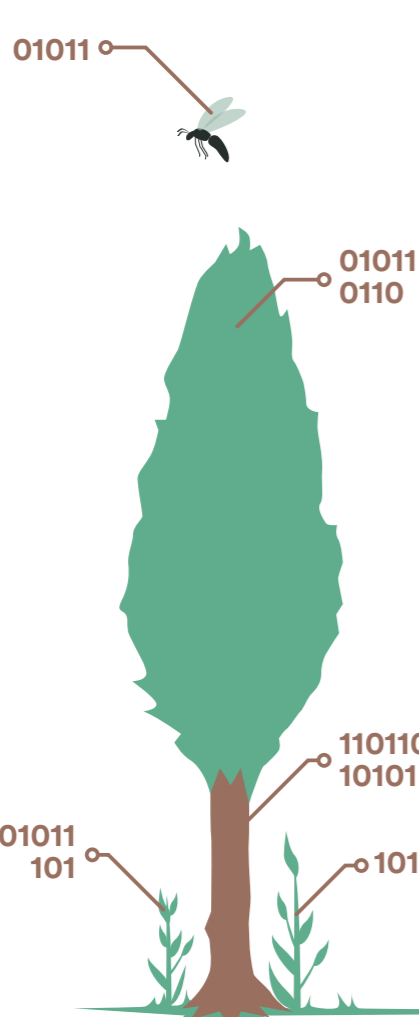




L'ÈRE DU CO.



ÉCONOMIE



La transition environnementale est engagée collectivement : les ressources environnementales (terres cultivables, forêts...) et du savoir (machines, lignes de code, savoir-faire...) deviennent des actifs communs, à la gouvernance partagée.

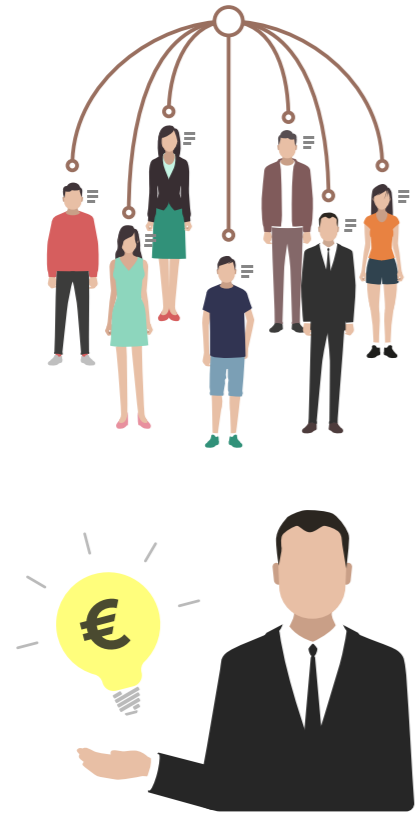
SOCIÉTÉ



Le revenu est la principale source de richesse des individus, et peut désormais être issu de l'activité ou de l'allocation universelle, qui redistribue les gains issus de l'automatisation du travail.

La liberté d'initiative privée est défendue par les néoréactionnaires qui déplorent la "stérilisation de l'innovation par l'obligation du partage immédiat".

PATRIMOINE



Le patrimoine devient un faisceau complexe de biens, de droits et d'obligations... attachés à la personne ou au collectif.

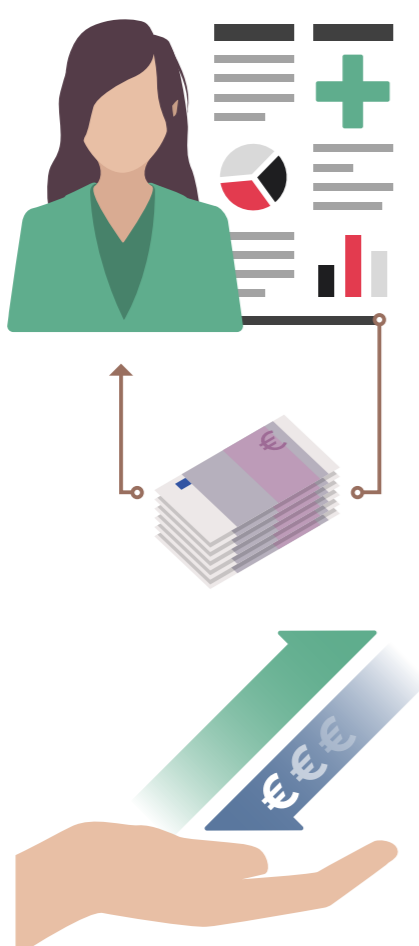
Les droits d'usage, de partage ou d'accès à des actifs spécifiques peuvent désormais s'acquérir par la contribution.

RESSOURCES



Les grands singes, certaines races de chiens, les orques et les dauphins se voient reconnaître une personnalité juridique, et peuvent ainsi disposer d'un patrimoine préservé et géré par des ONG.

SERVICES



Les régies de données permettent aux contributeurs ayant versé leurs données de santé, de mobilité, etc, de recevoir une fraction du revenu généré par les produits issus de l'exploitation de ces données.

Les contributions au maintien ou à l'enrichissement d'une ressource sont rémunérées.

MONNAIES



Les monnaies locales se multiplient, favorisant les circuits courts sur tout le territoire.

2022

Vote d'une loi contraignant les entreprises dépassant un certain chiffre d'affaire à dédier une part de leurs profits à une mission à caractère social ou environnemental, définie en fonction des besoins spécifiques de sa zone d'implantation.

2026

Formation d'une nouvelle Chambre de députés, "Le Parlement des Choses", rattachée à des questions telles que l'équilibre climatique, les zones humides, ou la diversité biologique.

2027

La propriété intellectuelle classique disparaît au profit de l'open-source dans tous les secteurs.

2031

Le DIC (Droit Individuel à la Contribution) est mis en place dans les entreprises, sur le modèle du DIF (Droit Individuel à la Formation) pour permettre aux salariés de consacrer du temps à la contribution de projets ouverts.

2029

Un gorille domestique réussit à envoyer un Tweet d'alerte alors que son maître fait un AVC, ouvrant la voie à la reconnaissance d'une personnalité juridique à certaines espèces animales.

2034

Disparition du modèle du droit d'auteur au profit de la licence Creative Commons (CC) pour l'ensemble des biens culturels de consommation courante (livres, cinéma, jeux vidéo...) qui fonctionnent toutes sur le modèle du streaming musical.

2041

Instauration du "service public contributif" permettant à chaque citoyen de contribuer à la vie d'un service auquel il pense pouvoir ajouter de la valeur moyennant rémunération - sur le modèle du covoiturage.